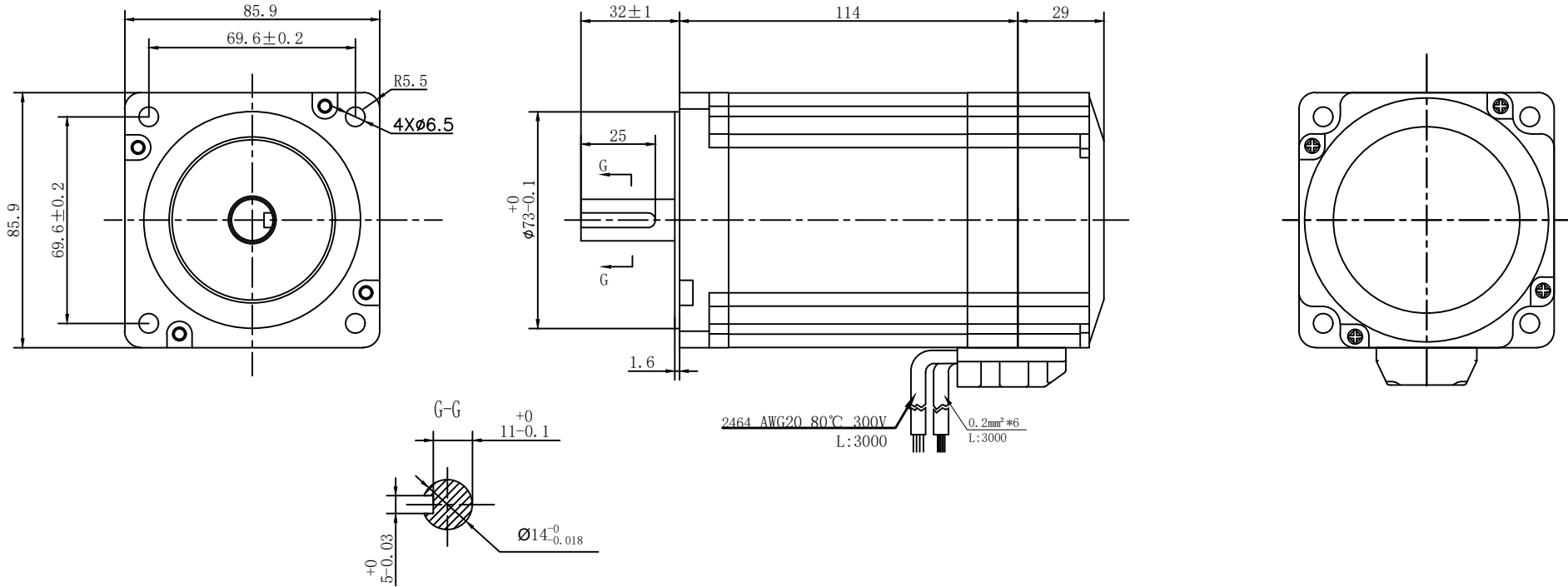


保  
密  
文  
件  
勿  
外  
发



技术数据

NO. OF PHASE	相 数	2
STEP ANGLE	步距角 (°)	1.8
RATED VOLTAGE	电 压 (V)	3.84
CURRENT	电 流 (A)	6
RESISTANCE	电 阻 (Ω) ±10%	0.64
INDUCTANCE	电 感 (mH) ±20%	4.4
HOLDING TORQUE	静转矩 (Kg. cm)	85
INSULATION CLASS	绝缘等级	B

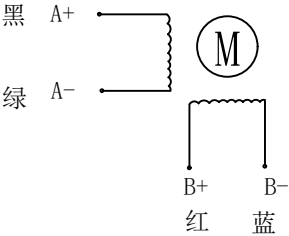
编码器参数(1000线)

信号	VCC	GND	EA+	EA-	EB+	EB-
引脚线色	红	黑	蓝	蓝白	橙	橙白

刹车参数

制动器额定电压	VDC
制动器额定功率	W
制动器静转矩	N.M

接线方式



励磁顺序

	A+	A-	B+	B-	
1	+	+	-	-	顺时针 CW ↑
2	-	+	+	-	
3	-	-	+	+	
4	+	-	-	+	
					逆时针 CCW ↓

CCW  
逆时针

步进电机规格书

格睿物联

材料:

型号: 86BYGH250E-25B (GR)  
GR86HS118-3M

编码:

标记	处数	分 区	更改文件号	签 字	年、月、日
设计	Y B	24. 12. 21	标准化		
校 对					
审 核					
工 艺			批 准		

阶段标记	版本	重量	比例
S	A		1:1.5
共 页	第 页	A3	